

# APARTMANI \*ŽUPA\* KOPAONIK

## Sadržaj:

### Osnovne informacije

#### Grafički prikaz objekta

- Osnova podruma P0-
- Osnova prizemlja Pr
- Osnova prvog sprata S1
- Osnova drugog sprata S2
- Osnova trećeg sprata S3
- Osnova prvog potkrovlja Pk1
- Osnova drugog potkrovlja Pk2
- Osnova trećeg potkrovlja Pk3
- Osnova potkrovlja restorana

#### Galerija slika

- Fotoprikaz Recepcije i lobija
- Fotoprikaz tipskih malih apartmana (na prizemlju, prvom , drugom , trećem spratu, potkrovlju 1 i 2 )
- Fotoprikaz tipskih velikih apartmana (na prizemlju, prvom , drugom , trećem spratu, potkrovlju 1 )
- Fotoprikaz tipskih velikih apartmana (na potkrovlju 2 )
- Fotoprikaz tipskih velikih apartmana (na potkrovlju 3 )
- Fotoprikaz restorana i kuhinje
- Fotoprikaz garaže

#### Cenovnik

#### Napomena:

Apartmani koji su otuđeni označeni su sledećim brojevima: 102, 202,203,207,210,211,212, 302,303,402,403, 410, 510, 511 i 601 ukupno 15 , a na osnovama su dati precrtani .

## OSNOVNE INFORMACIJE

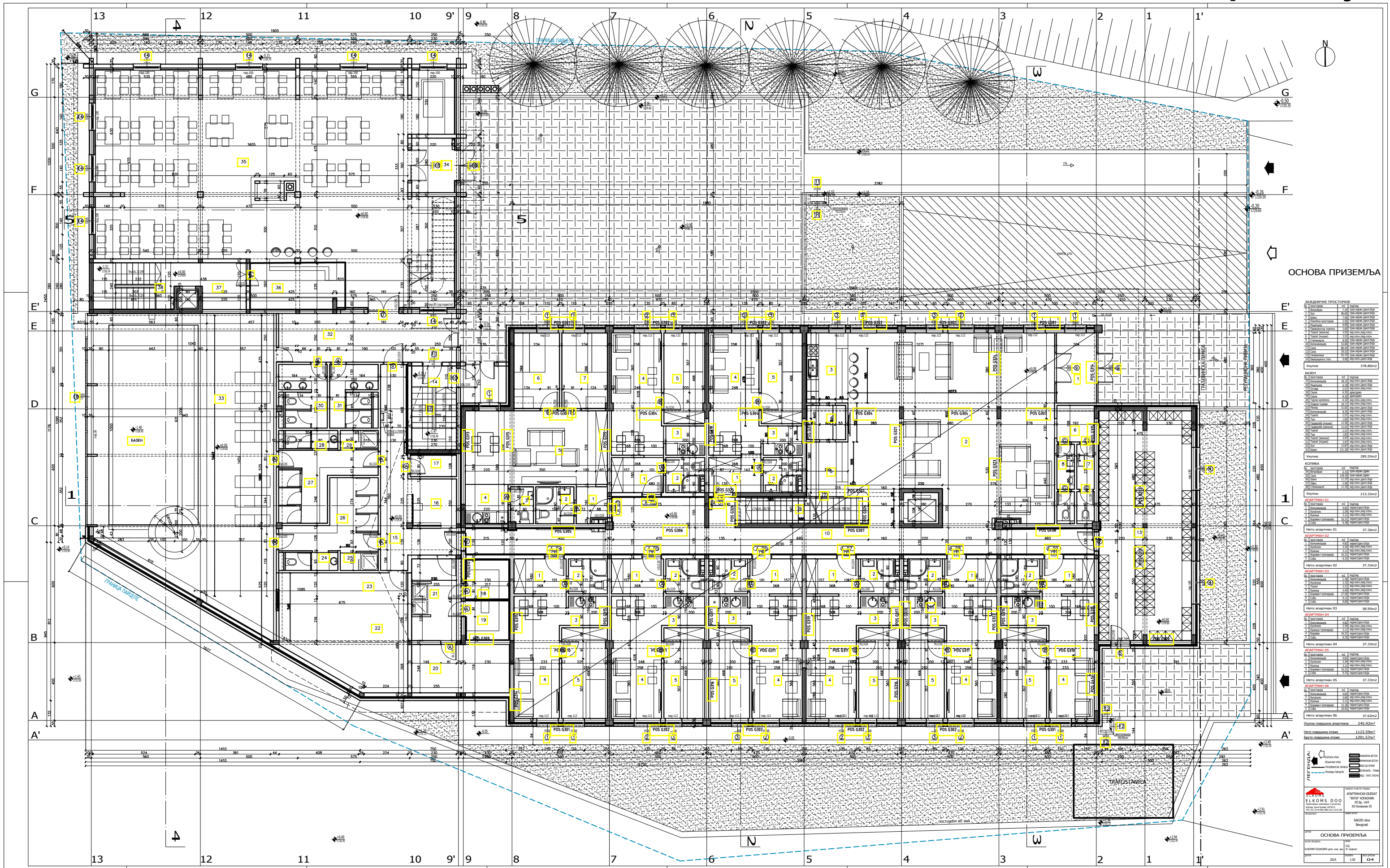
Apartmentni objekat „Župa“ je smešten u kompleksu Suvo Rudište na potezu između staza „Malo jezero“ i „Sunčana dolina“. Položaj apartmanskog objekta je takav da omogućava idealne preduslove za odmor i relaksaciju. U neposrednoj je blizini svih važnijih sadržaja planinskog centra. Par koraka i na stazi ste Malo jezero, sa koje se vrlo lako putem dve žičare: „Malo jezero“ i Centar, možete uputiti na vrh Suvo Rudište. Ukoliko ste već na nekoj od ski staza i planirate povratak, staza Sunčana dolina će Vas dovesti pred sam objekat. Nadmorska visina od 1730m, priroda bogata florom i faunom, panoramski pogled na padine Kopaonika, na jednoj strani, ili Pančićev vrh na drugoj. Od samog objekta se spušta asfaltni put do glavne saobraćajnice i dalje ka Kraljevu ili Brzeću, Brusu i dalje ka Kruševcu. Skijanje ili snoubord zimi, individualni ili timski sportovi leti su dovoljno dobar razlog da se poseduje apartmanski objekat „Župa“, pravi izbor tokom cele godine. S obzirom na tendencije razvoja turističke ponude Kopaonika, apartmanski objekat „Župa“ nudi za prodaju 56 komfornih apartmana, raspoređenih na 7 etaža kao i 43 garažna mesta koja se nalaze na -1 etaži samog apartmanskog objekta. U ponudi su apartmani koji se sastoje od spavaće sobe sa dva singl ležaja i dnevnog boravka u kome se nalazi dvosed na razvlačenje, trpezarija, kuhinja, kupatilo. Dvosobni apartmani koji se sastoje od dve spavaće sobe, jedna spavaća sa dva singl ležaja, druga sa francuskim ležajem i dnevnim boravkom u kome se nalazi dvosed na razvlačenje i fotelja na razvlačenje, sa kuhinjom i trpezarijom, kupatilo i wc posebno. Svaki apartman je organizovan tako da izdvaja ulazni predpostor sa kupatilom i garderobom, boravak sa kuhinjom i prostorom za obedovanje, zasebne spavaće sobe. Unutrašnja organizacija apartmana je osmišljena tako da zadovoljava i funkcionalne i estetske zahteve. Upotrebljena je kombinacija savremenih materijala u obradi zidnih površina i podova. Sve je integrisano sa tradicijom i duhom koje nudi Kopaonik.

Vlasnicima apartmanskog objekta „Župa“ odnosno posebnih delova u okviru istog na raspolaganju je mogućnost korišćenja kablovske TV, wi-fi, bazena sa spa centrom (teretana, sauna, sobe za masažu, ...), skijašnice kao i korišćenje usluga restorana/kolibe sa dovoljnim kapacitetom sa prijem svih gostiju.

Troškove održavanja apartmanskog objekta (servisiranje i čišćenje lifta, čišćenje hodnika, hola, stepeništa, samih apartmana, ...) i komunalnih usluga (zajedničke električne energije, naknada za utrošenu električnu energiju, vodu, odvoz otpada, čišćenje snega i slično) snose vlasnici posebnih delova u okviru apartmanskog objekta „Župa“. Postoji mogućnost da vlasnici posebnih delova apartmanskog objekta „Župa“ zaključe ugovor sa firmom koja će u ime njih obavljati poslove održavanja kako zajedničkih delova apartmanskog objekta tako i apartmana u njihovom vlasništvu tokom cele godine za minimalnu naknadu. Pruža se i mogućnost da prethodno navedena firma tokom cele godine iznajmljuje apartmane u ime samih vlasnika.



# prizemlje



ОСНОВА ПРИЗЕМЉА

Зградени простори	
1. Приземје	378,80m <sup>2</sup>
2. Приземје	285,55m <sup>2</sup>
3. Приземје	213,32m <sup>2</sup>
4. Приземје	37,36m <sup>2</sup>
5. Приземје	37,33m <sup>2</sup>
6. Приземје	37,33m <sup>2</sup>
7. Приземје	37,33m <sup>2</sup>
8. Приземје	37,33m <sup>2</sup>
9. Приземје	37,33m <sup>2</sup>
10. Приземје	37,33m <sup>2</sup>
11. Приземје	37,33m <sup>2</sup>
12. Приземје	37,33m <sup>2</sup>
13. Приземје	37,33m <sup>2</sup>
14. Приземје	37,33m <sup>2</sup>
15. Приземје	37,33m <sup>2</sup>
16. Приземје	37,33m <sup>2</sup>
17. Приземје	37,33m <sup>2</sup>
18. Приземје	37,33m <sup>2</sup>
19. Приземје	37,33m <sup>2</sup>
20. Приземје	37,33m <sup>2</sup>
21. Приземје	37,33m <sup>2</sup>
22. Приземје	37,33m <sup>2</sup>
23. Приземје	37,33m <sup>2</sup>
24. Приземје	37,33m <sup>2</sup>
25. Приземје	37,33m <sup>2</sup>
26. Приземје	37,33m <sup>2</sup>
27. Приземје	37,33m <sup>2</sup>
28. Приземје	37,33m <sup>2</sup>
29. Приземје	37,33m <sup>2</sup>
30. Приземје	37,33m <sup>2</sup>
31. Приземје	37,33m <sup>2</sup>
32. Приземје	37,33m <sup>2</sup>
33. Приземје	37,33m <sup>2</sup>
34. Приземје	37,33m <sup>2</sup>
35. Приземје	37,33m <sup>2</sup>
36. Приземје	37,33m <sup>2</sup>
37. Приземје	37,33m <sup>2</sup>

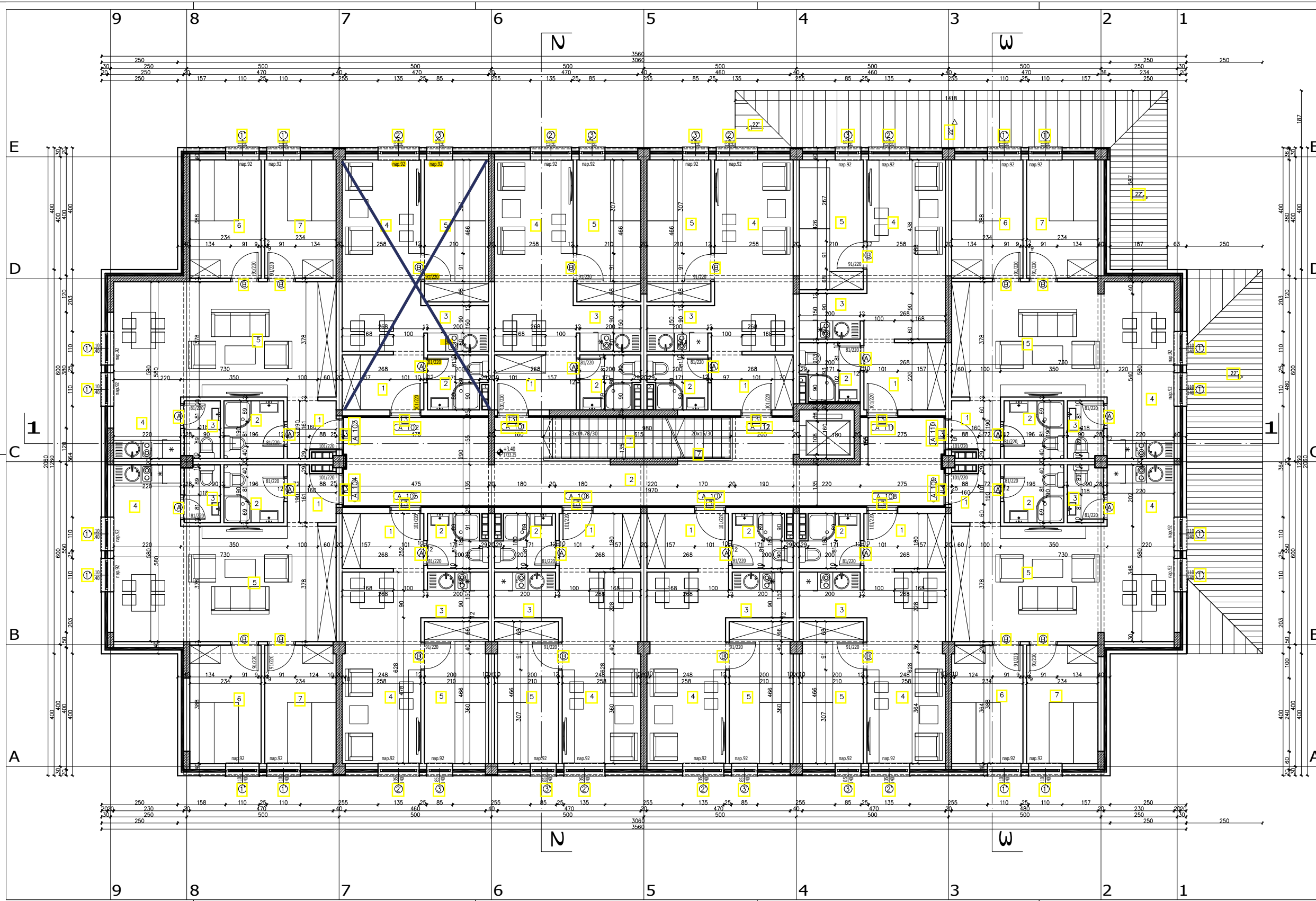
ОСНОВА ПРИЗЕМЉА

1:1

2024.

О-4

# prvi sprat



ОСНОВА 1. СПРАТА

ЗАЕДНИЧКЕ ПРОСТОРИЈЕ		УКУПНО	
бр.	опис	м <sup>2</sup>	подр./изв.
1	Складиште	8.30	грађевинска/дрвн.боја
2	Комунална	49.50	грађевинска/дрвн.боја
<b>Укупно</b>		<b>57.80</b>	<b>m<sup>2</sup></b>

АПАРТМАН 101		АПАРТМАН 107	
бр.	опис	м <sup>2</sup>	подр./изв.
1	Проход	4.82	паркет/дрвн.боја
2	Кухиња	3.34	кер.плоч./кер.плоч.
3	Вануна	3.11	кер.плоч./кер.плоч.
4	Боравак+терезарија	16.45	паркет/дрвн.боја
5	Соба	9.83	паркет/дрвн.боја
<b>Укупно</b>		<b>37.55</b>	<b>m<sup>2</sup></b>

АПАРТМАН 102		АПАРТМАН 108	
бр.	опис	м <sup>2</sup>	подр./изв.
1	Проход	4.82	паркет/дрвн.боја
2	Кухиња	3.34	кер.плоч./кер.плоч.
3	Вануна	3.11	кер.плоч./кер.плоч.
4	Боравак+терезарија	16.45	паркет/дрвн.боја
5	Соба	9.83	паркет/дрвн.боја
<b>Укупно</b>		<b>37.55</b>	<b>m<sup>2</sup></b>

АПАРТМАН 103		АПАРТМАН 109	
бр.	опис	м <sup>2</sup>	подр./изв.
1	Проход	2.78	паркет/дрвн.боја
2	Кухиња	3.72	кер.плоч./кер.плоч.
3	Вануна	2.21	кер.плоч./кер.плоч.
4	Боравак+терезарија	4.46	кер.плоч./кер.плоч.
5	Соба	9.12	паркет/дрвн.боја
<b>Укупно</b>		<b>59.00</b>	<b>m<sup>2</sup></b>

АПАРТМАН 104		АПАРТМАН 110	
бр.	опис	м <sup>2</sup>	подр./изв.
1	Проход	2.78	паркет/дрвн.боја
2	Кухиња	3.72	кер.плоч./кер.плоч.
3	Вануна	2.21	кер.плоч./кер.плоч.
4	Боравак+терезарија	4.46	кер.плоч./кер.плоч.
5	Соба	9.12	паркет/дрвн.боја
<b>Укупно</b>		<b>59.00</b>	<b>m<sup>2</sup></b>

АПАРТМАН 105		АПАРТМАН 111	
бр.	опис	м <sup>2</sup>	подр./изв.
1	Проход	4.82	паркет/дрвн.боја
2	Кухиња	3.34	кер.плоч./кер.плоч.
3	Вануна	3.11	кер.плоч./кер.плоч.
4	Боравак+терезарија	16.45	паркет/дрвн.боја
5	Соба	9.83	паркет/дрвн.боја
<b>Укупно</b>		<b>37.55</b>	<b>m<sup>2</sup></b>

АПАРТМАН 106		АПАРТМАН 112	
бр.	опис	м <sup>2</sup>	подр./изв.
1	Проход	4.82	паркет/дрвн.боја
2	Кухиња	3.34	кер.плоч./кер.плоч.
3	Вануна	3.11	кер.плоч./кер.плоч.
4	Боравак+терезарија	16.45	паркет/дрвн.боја
5	Соба	9.83	паркет/дрвн.боја
<b>Укупно</b>		<b>37.55</b>	<b>m<sup>2</sup></b>

АПАРТМАН 106		АПАРТМАН 112	
бр.	опис	м <sup>2</sup>	подр./изв.
1	Проход	4.82	паркет/дрвн.боја
2	Кухиња	3.34	кер.плоч./кер.плоч.
3	Вануна	3.11	кер.плоч./кер.плоч.
4	Боравак+терезарија	16.45	паркет/дрвн.боја
5	Соба	9.83	паркет/дрвн.боја
<b>Укупно</b>		<b>37.55</b>	<b>m<sup>2</sup></b>

УКУПНО	
Укупна корисна површина	535.87m <sup>2</sup>
Укупна површина етаж	588.67m <sup>2</sup>
Бруто површина етаж	603.36m <sup>2</sup>

ЛЕГЕНДА:

- НАБИЈЕНИ БЕТОН
- АРМИРАНИ БЕТОН
- ЗИД ОД ОПЕКЕ
- ПОКРИВАЧИ ШИРА

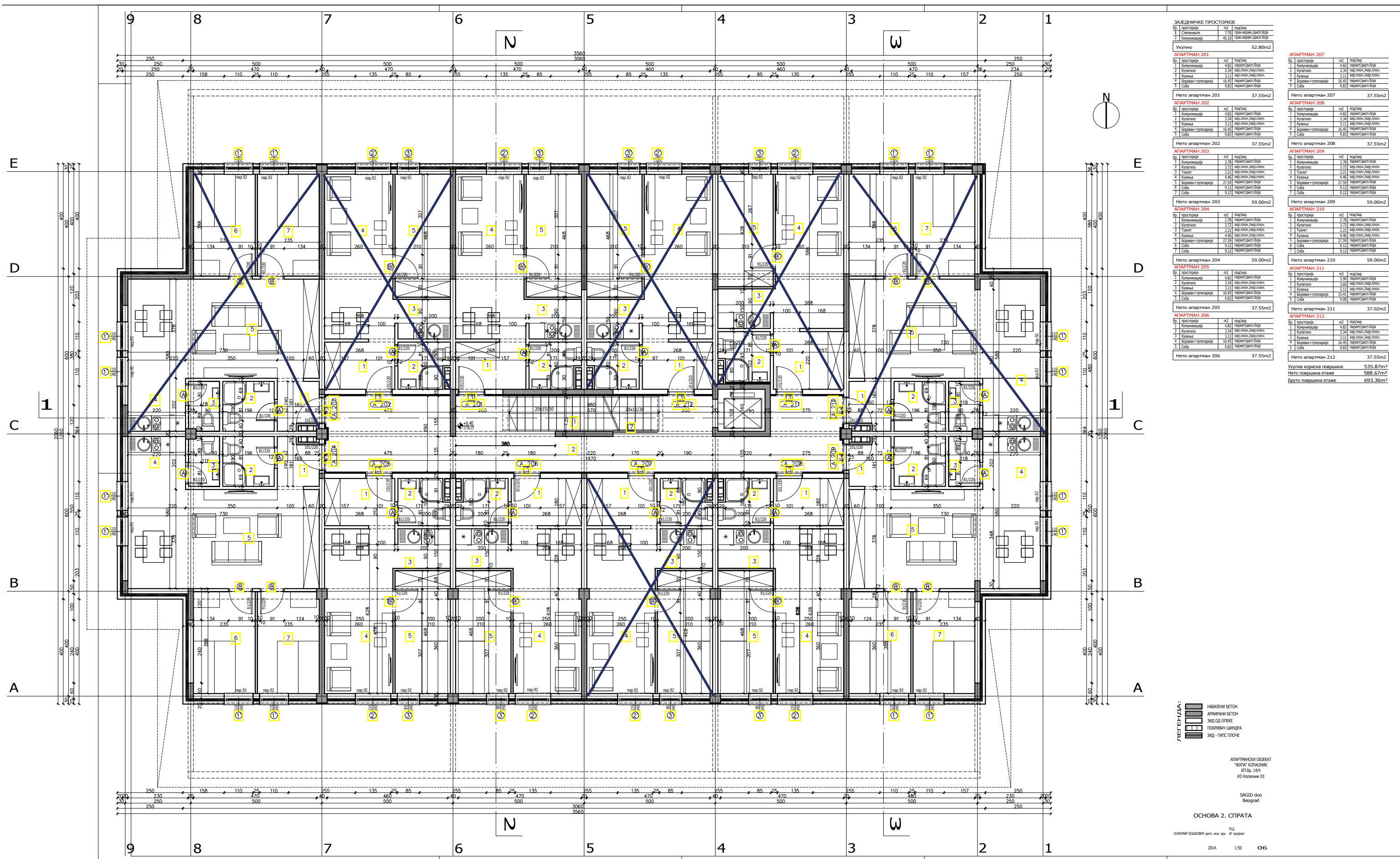
АПАРТМАНСКИ ОБЈЕКТ  
 ЖУЛ' КОЛОНИК  
 Ю Колоник 03

SAGID doo  
 Beograd

ОСНОВА 1. СПРАТА

ПД  
 ДИБОНИР БОДЖОВИЋ ДИП. ИНЖ. АРХ. А' ГРАДЕВИ

# drugi sprat



ЗАЈЕДНИЧКЕ ПРОСТОРИЈЕ	
Бр. просторија	м <sup>2</sup> / под/изд
1. Складиште	7.70 /
2. Комерцијала	45.11 /
<b>Укупно</b>	<b>52.80m<sup>2</sup></b>

АПАРТАМАН 201	
Бр. просторија	м <sup>2</sup> / под/изд
1. Комерцијала	4.82 / паркет/дист.боја
2. Култина	3.34 / кер.плоч./кер.плоч.
3. Кулина	3.11 / кер.плоч./кер.плоч.
4. Бораван+трпезарија	16.45 / паркет/дист.боја
5. Соба	9.83 / паркет/дист.боја
<b>Нето апартман 201</b>	<b>37.55m<sup>2</sup></b>

АПАРТАМАН 202	
Бр. просторија	м <sup>2</sup> / под/изд
1. Комерцијала	4.82 / паркет/дист.боја
2. Култина	3.34 / кер.плоч./кер.плоч.
3. Кулина	3.11 / кер.плоч./кер.плоч.
4. Бораван+трпезарија	16.45 / паркет/дист.боја
5. Соба	9.83 / паркет/дист.боја
<b>Нето апартман 202</b>	<b>37.55m<sup>2</sup></b>

АПАРТАМАН 203	
Бр. просторија	м <sup>2</sup> / под/изд
1. Комерцијала	2.30 / паркет/дист.боја
2. Култина	3.32 / кер.плоч./кер.плоч.
3. Ванит	2.20 / кер.плоч./кер.плоч.
4. Кулина	4.46 / кер.плоч./кер.плоч.
5. Бораван+трпезарија	27.59 / паркет/дист.боја
6. Соба	9.12 / паркет/дист.боја
7. Соба	9.12 / паркет/дист.боја
<b>Нето апартман 203</b>	<b>59.00m<sup>2</sup></b>

АПАРТАМАН 204	
Бр. просторија	м <sup>2</sup> / под/изд
1. Комерцијала	2.30 / паркет/дист.боја
2. Култина	3.32 / кер.плоч./кер.плоч.
3. Ванит	2.20 / кер.плоч./кер.плоч.
4. Кулина	4.46 / кер.плоч./кер.плоч.
5. Бораван+трпезарија	27.59 / паркет/дист.боја
6. Соба	9.12 / паркет/дист.боја
7. Соба	9.12 / паркет/дист.боја
<b>Нето апартман 204</b>	<b>59.00m<sup>2</sup></b>

АПАРТАМАН 205	
Бр. просторија	м <sup>2</sup> / под/изд
1. Комерцијала	4.82 / паркет/дист.боја
2. Култина	3.34 / кер.плоч./кер.плоч.
3. Кулина	3.11 / кер.плоч./кер.плоч.
4. Бораван+трпезарија	16.45 / паркет/дист.боја
5. Соба	9.83 / паркет/дист.боја
<b>Нето апартман 205</b>	<b>37.55m<sup>2</sup></b>

АПАРТАМАН 206	
Бр. просторија	м <sup>2</sup> / под/изд
1. Комерцијала	4.82 / паркет/дист.боја
2. Култина	3.34 / кер.плоч./кер.плоч.
3. Кулина	3.11 / кер.плоч./кер.плоч.
4. Бораван+трпезарија	16.45 / паркет/дист.боја
5. Соба	9.83 / паркет/дист.боја
<b>Нето апартман 206</b>	<b>37.55m<sup>2</sup></b>

АПАРТАМАН 207	
Бр. просторија	м <sup>2</sup> / под/изд
1. Комерцијала	4.82 / паркет/дист.боја
2. Култина	3.34 / кер.плоч./кер.плоч.
3. Кулина	3.11 / кер.плоч./кер.плоч.
4. Бораван+трпезарија	16.45 / паркет/дист.боја
5. Соба	9.83 / паркет/дист.боја
<b>Нето апартман 207</b>	<b>37.55m<sup>2</sup></b>

АПАРТАМАН 208	
Бр. просторија	м <sup>2</sup> / под/изд
1. Комерцијала	4.82 / паркет/дист.боја
2. Култина	3.34 / кер.плоч./кер.плоч.
3. Кулина	3.11 / кер.плоч./кер.плоч.
4. Бораван+трпезарија	16.45 / паркет/дист.боја
5. Соба	9.83 / паркет/дист.боја
<b>Нето апартман 208</b>	<b>37.55m<sup>2</sup></b>

АПАРТАМАН 209	
Бр. просторија	м <sup>2</sup> / под/изд
1. Комерцијала	2.30 / паркет/дист.боја
2. Култина	3.32 / кер.плоч./кер.плоч.
3. Ванит	2.20 / кер.плоч./кер.плоч.
4. Кулина	4.46 / кер.плоч./кер.плоч.
5. Бораван+трпезарија	27.59 / паркет/дист.боја
6. Соба	9.12 / паркет/дист.боја
7. Соба	9.12 / паркет/дист.боја
<b>Нето апартман 209</b>	<b>59.00m<sup>2</sup></b>

АПАРТАМАН 210	
Бр. просторија	м <sup>2</sup> / под/изд
1. Комерцијала	2.30 / паркет/дист.боја
2. Култина	3.32 / кер.плоч./кер.плоч.
3. Ванит	2.20 / кер.плоч./кер.плоч.
4. Кулина	4.46 / кер.плоч./кер.плоч.
5. Бораван+трпезарија	27.59 / паркет/дист.боја
6. Соба	9.12 / паркет/дист.боја
7. Соба	9.12 / паркет/дист.боја
<b>Нето апартман 210</b>	<b>59.00m<sup>2</sup></b>

АПАРТАМАН 211	
Бр. просторија	м <sup>2</sup> / под/изд
1. Комерцијала	5.80 / паркет/дист.боја
2. Култина	3.30 / кер.плоч./кер.плоч.
3. Кулина	3.11 / кер.плоч./кер.плоч.
4. Бораван+трпезарија	15.41 / паркет/дист.боја
5. Соба	9.90 / паркет/дист.боја
<b>Нето апартман 211</b>	<b>37.02m<sup>2</sup></b>

АПАРТАМАН 212	
Бр. просторија	м <sup>2</sup> / под/изд
1. Комерцијала	4.82 / паркет/дист.боја
2. Култина	3.34 / кер.плоч./кер.плоч.
3. Кулина	3.11 / кер.плоч./кер.плоч.
4. Бораван+трпезарија	16.45 / паркет/дист.боја
5. Соба	9.83 / паркет/дист.боја
<b>Нето апартман 212</b>	<b>37.55m<sup>2</sup></b>

Укупна корисна површина 535.87m<sup>2</sup>  
 Нето површина етаже 588.67m<sup>2</sup>  
 Бруто површина етаже 693.36m<sup>2</sup>

**ЛЕГЕНДА:**

- НАСЛЕДЕН БЕТОН
- АРИРИРАН БЕТОН
- ЗИД ОД ОПЕКЕ
- ПОКРИВАН ШИМЦРА
- ЗИД - ГИПС ПЛОЧЕ

АПАРТАМАНСКИ ОБЈЕКАТ  
 "ЖУТА" КОЛОНИК  
 КТ.бр. 14/4  
 Ю Колоник 03

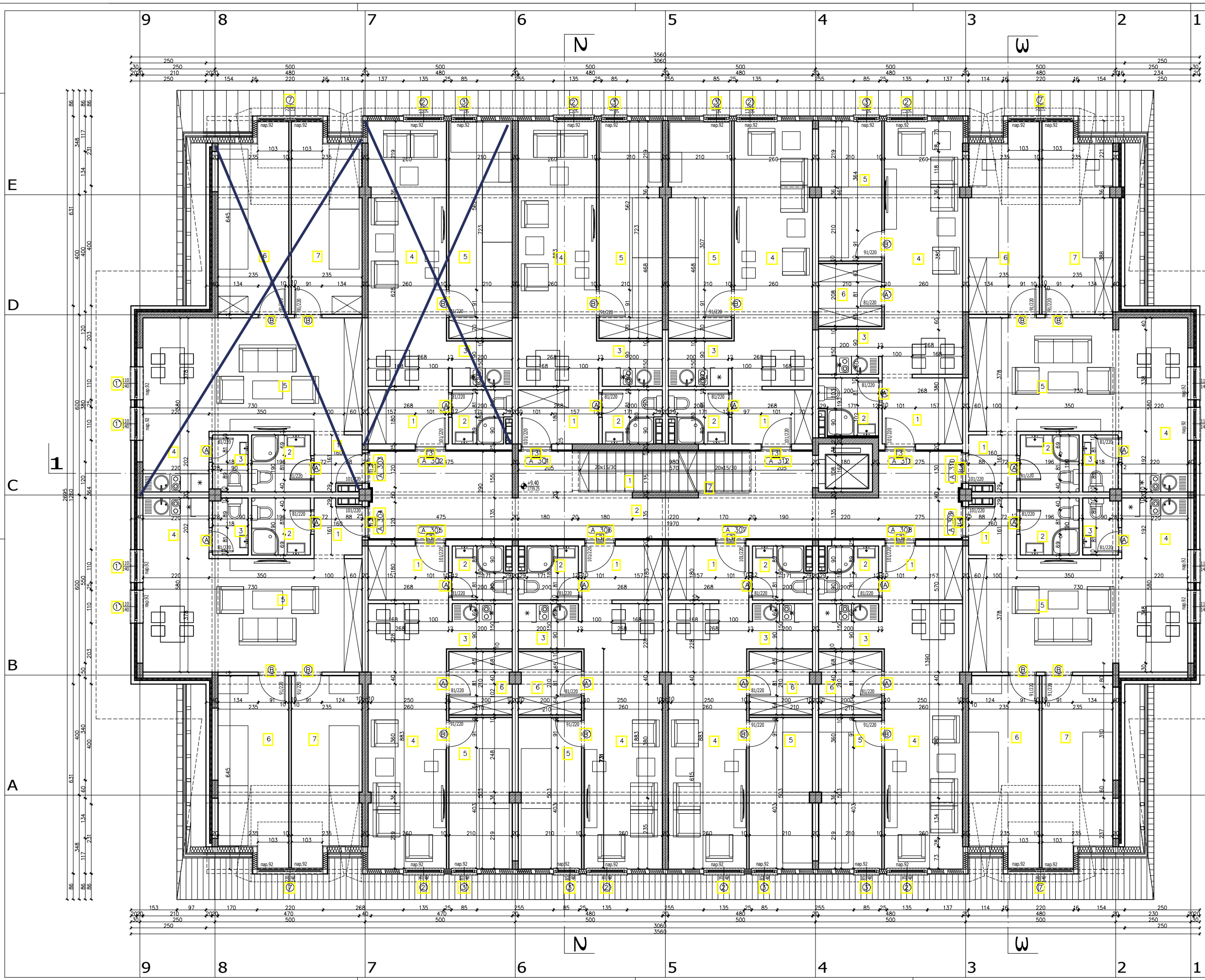
SAGID doo  
 Beograd

ОСНОВА 2. СПРАТА

ПД  
 ЛИСИЦАР БОЖИЉИЋ д.о.о.г. др. АТ пројект

2014. 1:50 06

# treći spat



ЗАДЕЛНИЧКЕ ПРОСТОРИЈЕ	
бр. просторија	м <sup>2</sup> површина
1. Спалница	7.70
2. Кухиња	45.50
<b>Укупно</b>	<b>52.80m<sup>2</sup></b>

АПАРТАМАН 301	
бр. просторија	м <sup>2</sup> површина
1. Спалница	4.83
2. Кухиња	3.34
3. Купатило	3.11
4. Борава+трезарија	23.09
5. Соба	15.10
<b>Нето површина</b>	<b>49.44m<sup>2</sup></b>

АПАРТАМАН 302	
бр. просторија	м <sup>2</sup> површина
1. Спалница	4.83
2. Кухиња	3.34
3. Купатило	3.11
4. Борава+трезарија	23.09
5. Соба	15.10
<b>Нето површина</b>	<b>49.44m<sup>2</sup></b>

АПАРТАМАН 303	
бр. просторија	м <sup>2</sup> површина
1. Спалница	2.78
2. Кухиња	3.72
3. Купатило	2.21
4. Борава+трезарија	27.59
5. Соба	14.07
<b>Нето површина</b>	<b>69.00m<sup>2</sup></b>

АПАРТАМАН 304	
бр. просторија	м <sup>2</sup> површина
1. Спалница	2.78
2. Кухиња	3.72
3. Купатило	2.21
4. Борава+трезарија	27.59
5. Соба	14.07
<b>Нето површина</b>	<b>69.00m<sup>2</sup></b>

АПАРТАМАН 305	
бр. просторија	м <sup>2</sup> површина
1. Спалница	4.83
2. Кухиња	3.34
3. Купатило	3.11
4. Борава+трезарија	23.09
5. Соба	10.55
6. Гардероба	4.48
<b>Нето површина</b>	<b>49.29m<sup>2</sup></b>

АПАРТАМАН 306	
бр. просторија	м <sup>2</sup> површина
1. Спалница	4.83
2. Кухиња	3.34
3. Купатило	3.11
4. Борава+трезарија	23.09
5. Соба	10.55
6. Гардероба	4.48
<b>Нето површина</b>	<b>49.29m<sup>2</sup></b>

АПАРТАМАН 307	
бр. просторија	м <sup>2</sup> површина
1. Спалница	4.83
2. Кухиња	3.34
3. Купатило	3.11
4. Борава+трезарија	23.09
5. Соба	10.55
6. Гардероба	4.48
<b>Нето површина</b>	<b>49.29m<sup>2</sup></b>

АПАРТАМАН 308	
бр. просторија	м <sup>2</sup> површина
1. Спалница	4.83
2. Кухиња	3.34
3. Купатило	3.11
4. Борава+трезарија	23.09
5. Соба	10.55
6. Гардероба	4.48
<b>Нето површина</b>	<b>49.29m<sup>2</sup></b>

АПАРТАМАН 309	
бр. просторија	м <sup>2</sup> површина
1. Спалница	2.78
2. Кухиња	3.72
3. Купатило	2.21
4. Борава+трезарија	27.59
5. Соба	14.07
<b>Нето површина</b>	<b>69.00m<sup>2</sup></b>

АПАРТАМАН 310	
бр. просторија	м <sup>2</sup> површина
1. Спалница	2.78
2. Кухиња	3.72
3. Купатило	2.21
4. Борава+трезарија	27.59
5. Соба	14.07
<b>Нето површина</b>	<b>69.00m<sup>2</sup></b>

АПАРТАМАН 311	
бр. просторија	м <sup>2</sup> површина
1. Спалница	5.90
2. Кухиња	3.66
3. Купатило	3.11
4. Борава+трезарија	31.86
5. Соба	9.78
6. Гардероба	4.38
<b>Нето површина</b>	<b>48.59m<sup>2</sup></b>

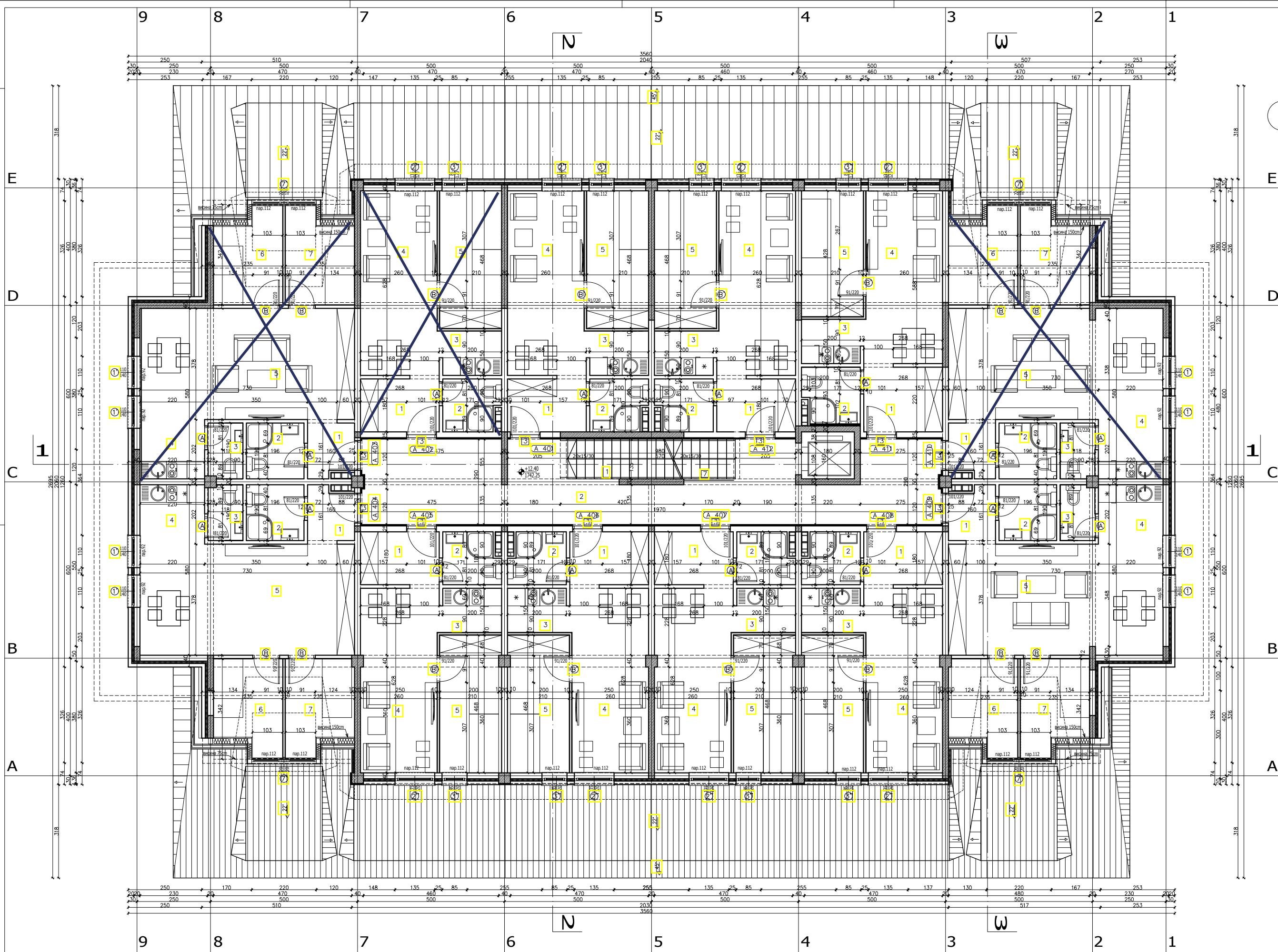
АПАРТАМАН 312	
бр. просторија	м <sup>2</sup> површина
1. Спалница	4.83
2. Кухиња	3.34
3. Купатило	3.11
4. Борава+трезарија	23.09
5. Соба	15.10
<b>Нето површина</b>	<b>49.44m<sup>2</sup></b>

- ЛЕГЕНДА:**
- НАБИЈЕН БЕТОН
  - АРМИРАН БЕТОН
  - ЗИД ОД ОПЕКЕ
  - ПОКРИВАН ШАНДРА
  - ЗИД - ГИПС ПЛОЧЕ

АПАРТАМАНСКИ ОБЈЕКТ  
 "ЈУПА" КОЛОНИК  
 КП бр. 14/4  
 КО Колоник 03

ОСНОВА 3. СПАТА

# potkrovlje 1



ЗАЈЕДНИЧКЕ ПРОСТОРИЈЕ		
бр. просторија	м <sup>2</sup>	пош/инч
1 Степенште	2,70	грам. мер. инч. бож
2 Колекторска	45,10	грам. мер. инч. бож
<b>Укупно</b>	<b>52,80</b>	<b>м<sup>2</sup></b>

АПАРТМАН 401		
бр. просторија	м <sup>2</sup>	пош/инч
1 Колекторска	4,82	паркет/инч. бож
2 Купатило	3,34	кер. плоч. инч. плоч.
3 Кулонија	1,11	кер. плоч. инч. плоч.
4 Боравак + трипезарија	16,45	паркет/инч. бож
5 Соба	9,83	паркет/инч. бож
<b>Нето апартман 401</b>	<b>37,55</b>	<b>м<sup>2</sup></b>

АПАРТМАН 402		
бр. просторија	м <sup>2</sup>	пош/инч
1 Колекторска	4,82	паркет/инч. бож
2 Купатило	3,34	кер. плоч. инч. плоч.
3 Кулонија	3,11	кер. плоч. инч. плоч.
4 Боравак + трипезарија	16,45	паркет/инч. бож
5 Соба	9,83	паркет/инч. бож
<b>Нето апартман 402</b>	<b>37,55</b>	<b>м<sup>2</sup></b>

АПАРТМАН 403		
бр. просторија	м <sup>2</sup>	пош/инч
1 Колекторска	2,78	паркет/инч. бож
2 Купатило	3,72	кер. плоч. инч. плоч.
3 Соба	2,21	кер. плоч. инч. плоч.
4 Кулонија	4,46	кер. плоч. инч. плоч.
5 Боравак + трипезарија	27,59	паркет/инч. бож
6 Соба	6,99	паркет/инч. бож
7 Соба	6,99	паркет/инч. бож
<b>Нето апартман 403</b>	<b>54,74</b>	<b>м<sup>2</sup></b>

АПАРТМАН 404		
бр. просторија	м <sup>2</sup>	пош/инч
1 Колекторска	2,78	паркет/инч. бож
2 Купатило	3,72	кер. плоч. инч. плоч.
3 Соба	2,21	кер. плоч. инч. плоч.
4 Кулонија	4,46	кер. плоч. инч. плоч.
5 Боравак + трипезарија	27,59	паркет/инч. бож
6 Соба	6,99	паркет/инч. бож
7 Соба	6,99	паркет/инч. бож
<b>Нето апартман 404</b>	<b>54,74</b>	<b>м<sup>2</sup></b>

АПАРТМАН 405		
бр. просторија	м <sup>2</sup>	пош/инч
1 Колекторска	2,78	паркет/инч. бож
2 Купатило	3,72	кер. плоч. инч. плоч.
3 Кулонија	3,11	кер. плоч. инч. плоч.
4 Боравак + трипезарија	16,45	паркет/инч. бож
5 Соба	9,83	паркет/инч. бож
<b>Нето апартман 405</b>	<b>37,55</b>	<b>м<sup>2</sup></b>

АПАРТМАН 406		
бр. просторија	м <sup>2</sup>	пош/инч
1 Колекторска	4,82	паркет/инч. бож
2 Купатило	3,34	кер. плоч. инч. плоч.
3 Кулонија	3,11	кер. плоч. инч. плоч.
4 Боравак + трипезарија	16,45	паркет/инч. бож
5 Соба	9,83	паркет/инч. бож
<b>Нето апартман 406</b>	<b>37,55</b>	<b>м<sup>2</sup></b>

АПАРТМАН 407		
бр. просторија	м <sup>2</sup>	пош/инч
1 Колекторска	4,82	паркет/инч. бож
2 Купатило	3,34	кер. плоч. инч. плоч.
3 Кулонија	1,11	кер. плоч. инч. плоч.
4 Боравак + трипезарија	16,45	паркет/инч. бож
5 Соба	9,83	паркет/инч. бож
<b>Нето апартман 407</b>	<b>37,55</b>	<b>м<sup>2</sup></b>

АПАРТМАН 408		
бр. просторија	м <sup>2</sup>	пош/инч
1 Колекторска	4,82	паркет/инч. бож
2 Купатило	3,34	кер. плоч. инч. плоч.
3 Кулонија	1,11	кер. плоч. инч. плоч.
4 Боравак + трипезарија	16,45	паркет/инч. бож
5 Соба	9,83	паркет/инч. бож
<b>Нето апартман 408</b>	<b>37,55</b>	<b>м<sup>2</sup></b>

АПАРТМАН 409		
бр. просторија	м <sup>2</sup>	пош/инч
1 Колекторска	2,78	паркет/инч. бож
2 Купатило	3,72	кер. плоч. инч. плоч.
3 Соба	2,21	кер. плоч. инч. плоч.
4 Кулонија	4,46	кер. плоч. инч. плоч.
5 Боравак + трипезарија	27,59	паркет/инч. бож
6 Соба	6,99	паркет/инч. бож
7 Соба	6,99	паркет/инч. бож
<b>Нето апартман 409</b>	<b>54,74</b>	<b>м<sup>2</sup></b>

АПАРТМАН 410		
бр. просторија	м <sup>2</sup>	пош/инч
1 Колекторска	2,78	паркет/инч. бож
2 Купатило	3,72	кер. плоч. инч. плоч.
3 Соба	2,21	кер. плоч. инч. плоч.
4 Кулонија	4,46	кер. плоч. инч. плоч.
5 Боравак + трипезарија	27,59	паркет/инч. бож
6 Соба	6,99	паркет/инч. бож
7 Соба	6,99	паркет/инч. бож
<b>Нето апартман 410</b>	<b>54,74</b>	<b>м<sup>2</sup></b>

АПАРТМАН 411		
бр. просторија	м <sup>2</sup>	пош/инч
1 Колекторска	5,98	паркет/инч. бож
2 Купатило	1,60	кер. плоч. инч. плоч.
3 Кулонија	3,11	кер. плоч. инч. плоч.
4 Боравак + трипезарија	15,41	паркет/инч. бож
5 Соба	3,00	паркет/инч. бож
<b>Нето апартман 411</b>	<b>37,02</b>	<b>м<sup>2</sup></b>

АПАРТМАН 412		
бр. просторија	м <sup>2</sup>	пош/инч
1 Колекторска	4,82	паркет/инч. бож
2 Купатило	3,34	кер. плоч. инч. плоч.
3 Кулонија	3,11	кер. плоч. инч. плоч.
4 Боравак + трипезарија	16,45	паркет/инч. бож
5 Соба	9,83	паркет/инч. бож
<b>Нето апартман 412</b>	<b>37,55</b>	<b>м<sup>2</sup></b>

<b>Укупна корисна површина</b>	<b>518,83</b>	<b>м<sup>2</sup></b>
<b>Нето површина етаже</b>	<b>571,63</b>	<b>м<sup>2</sup></b>
<b>Бруто површина етаже</b>	<b>666,37</b>	<b>м<sup>2</sup></b>

- ЛЕГЕНДА:**
- НАБИЈЕНИ БЕТОН
  - АРМИРАНИ БЕТОН
  - ЗИД ОД ОПЕКЕ
  - ПОКРИВАЧ ШИМДРА
  - ЗИД - ГИПС ПЛОЧЕ

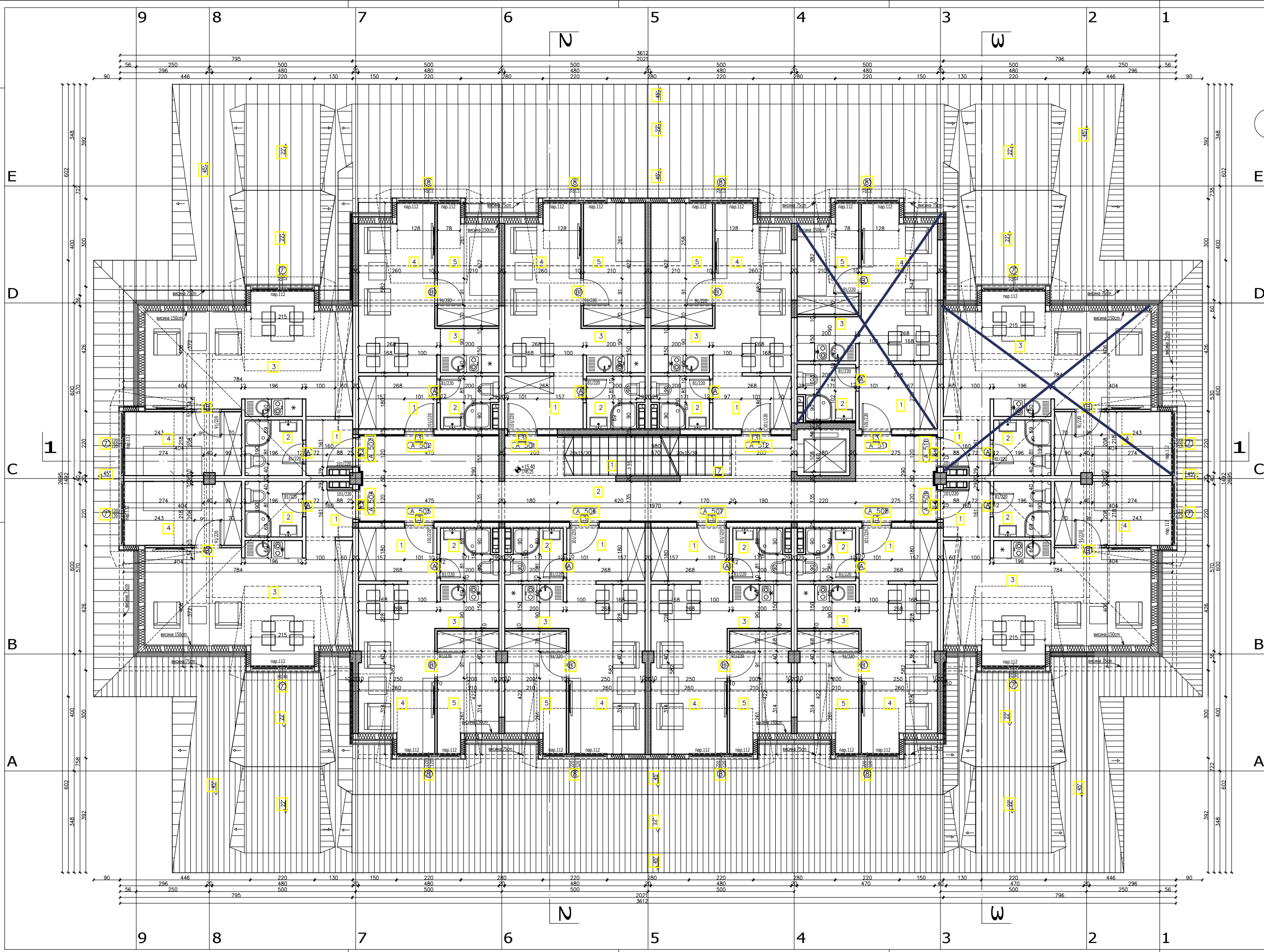
АПАРТМАНСКИ ОБЈЕКТ  
 "ЈУП" КОМПЛКС  
 КП бр. 14/4  
 КО Комплекс 03

SAGID doo  
 Beograd

ОСНОВА ПОТКРОВЉА 1  
 ПД  
 ЛУБОМИР БОШИЌЕВИЌ дипл. инж. арх. АР проект  
 2014. 1:50 08



# potkrovlje 2



**ЗАЈЕДНИЧКЕ ПРОСТОРИЈЕ**

бр. просторија	м <sup>2</sup>	пош/кв
1 Службена	2,70	грам. прост. бора
2 Колектор	45,10	грам. прост. бора
<b>Укупно</b>	<b>52,80</b>	<b>м<sup>2</sup></b>

**АПАРТМАН 501**

бр. просторија	м <sup>2</sup>	пош/кв
1 Колектор	4,82	паркет/диск. бора
2 Купатило	3,34	кер. плоч. / кер. плоч.
3 Кулонија	3,11	кер. плоч. / кер. плоч.
4 Боравак + трпезарија	14,19	паркет/диск. бора
5 Соба	8,76	паркет/диск. бора
<b>Нето апартман 501</b>	<b>34,22</b>	<b>м<sup>2</sup></b>

**АПАРТМАН 502**

бр. просторија	м <sup>2</sup>	пош/кв
1 Колектор	4,82	паркет/диск. бора
2 Купатило	3,34	кер. плоч. / кер. плоч.
3 Кулонија	3,11	кер. плоч. / кер. плоч.
4 Боравак + трпезарија	14,19	паркет/диск. бора
5 Соба	7,83	паркет/диск. бора
<b>Нето апартман 502</b>	<b>33,29</b>	<b>м<sup>2</sup></b>

**АПАРТМАН 503**

бр. просторија	м <sup>2</sup>	пош/кв
1 Колектор	2,78	паркет/диск. бора
2 Купатило	3,72	кер. плоч. / кер. плоч.
3 Боравак + кулонија	25,69	паркет/диск. бора
4 Соба	8,65	паркет/диск. бора
<b>Нето апартман 503</b>	<b>40,84</b>	<b>м<sup>2</sup></b>

**АПАРТМАН 504**

бр. просторија	м <sup>2</sup>	пош/кв
1 Колектор	2,78	паркет/диск. бора
2 Купатило	3,72	кер. плоч. / кер. плоч.
3 Боравак + кулонија	25,69	паркет/диск. бора
4 Соба	8,65	паркет/диск. бора
<b>Нето апартман 504</b>	<b>40,84</b>	<b>м<sup>2</sup></b>

**АПАРТМАН 505**

бр. просторија	м <sup>2</sup>	пош/кв
1 Колектор	2,78	паркет/диск. бора
2 Купатило	3,34	кер. плоч. / кер. плоч.
3 Кулонија	3,11	кер. плоч. / кер. плоч.
4 Боравак + трпезарија	14,19	паркет/диск. бора
5 Соба	7,83	паркет/диск. бора
<b>Нето апартман 505</b>	<b>33,29</b>	<b>м<sup>2</sup></b>

**АПАРТМАН 506**

бр. просторија	м <sup>2</sup>	пош/кв
1 Колектор	4,82	паркет/диск. бора
2 Купатило	3,34	кер. плоч. / кер. плоч.
3 Кулонија	3,11	кер. плоч. / кер. плоч.
4 Боравак + трпезарија	14,19	паркет/диск. бора
5 Соба	7,83	паркет/диск. бора
<b>Нето апартман 506</b>	<b>34,22</b>	<b>м<sup>2</sup></b>

**АПАРТМАН 507**

бр. просторија	м <sup>2</sup>	пош/кв
1 Колектор	2,78	паркет/диск. бора
2 Купатило	3,72	кер. плоч. / кер. плоч.
3 Боравак + кулонија	25,69	паркет/диск. бора
4 Соба	8,65	паркет/диск. бора
<b>Нето апартман 507</b>	<b>40,84</b>	<b>м<sup>2</sup></b>

**АПАРТМАН 508**

бр. просторија	м <sup>2</sup>	пош/кв
1 Колектор	2,78	паркет/диск. бора
2 Купатило	3,72	кер. плоч. / кер. плоч.
3 Боравак + кулонија	25,69	паркет/диск. бора
4 Соба	8,65	паркет/диск. бора
<b>Нето апартман 508</b>	<b>33,29</b>	<b>м<sup>2</sup></b>

**АПАРТМАН 509**

бр. просторија	м <sup>2</sup>	пош/кв
1 Колектор	4,82	паркет/диск. бора
2 Купатило	3,34	кер. плоч. / кер. плоч.
3 Кулонија	3,11	кер. плоч. / кер. плоч.
4 Боравак + трпезарија	14,19	паркет/диск. бора
5 Соба	8,65	паркет/диск. бора
<b>Нето апартман 509</b>	<b>40,84</b>	<b>м<sup>2</sup></b>

**АПАРТМАН 510**

бр. просторија	м <sup>2</sup>	пош/кв
1 Колектор	2,78	паркет/диск. бора
2 Купатило	3,72	кер. плоч. / кер. плоч.
3 Боравак + кулонија	25,69	паркет/диск. бора
4 Соба	8,65	паркет/диск. бора
<b>Нето апартман 510</b>	<b>40,84</b>	<b>м<sup>2</sup></b>

**АПАРТМАН 511**

бр. просторија	м <sup>2</sup>	пош/кв
1 Колектор	3,90	паркет/диск. бора
2 Купатило	3,60	кер. плоч. / кер. плоч.
3 Кулонија	3,11	кер. плоч. / кер. плоч.
4 Боравак + трпезарија	13,15	паркет/диск. бора
5 Соба	7,00	паркет/диск. бора
<b>Нето апартман 511</b>	<b>32,76</b>	<b>м<sup>2</sup></b>

**АПАРТМАН 512**

бр. просторија	м <sup>2</sup>	пош/кв
1 Колектор	4,82	паркет/диск. бора
2 Купатило	3,34	кер. плоч. / кер. плоч.
3 Кулонија	3,11	кер. плоч. / кер. плоч.
4 Боравак + трпезарија	14,19	паркет/диск. бора
5 Соба	8,76	паркет/диск. бора
<b>Нето апартман 512</b>	<b>34,22</b>	<b>м<sup>2</sup></b>

Укупна корисна површина 432,87м<sup>2</sup>  
 Нето површина етаж 485,67м<sup>2</sup>  
 Бруто површина етаж 665,47(0,6 = 399,28)м<sup>2</sup>

**ЛЕГЕНДА:**

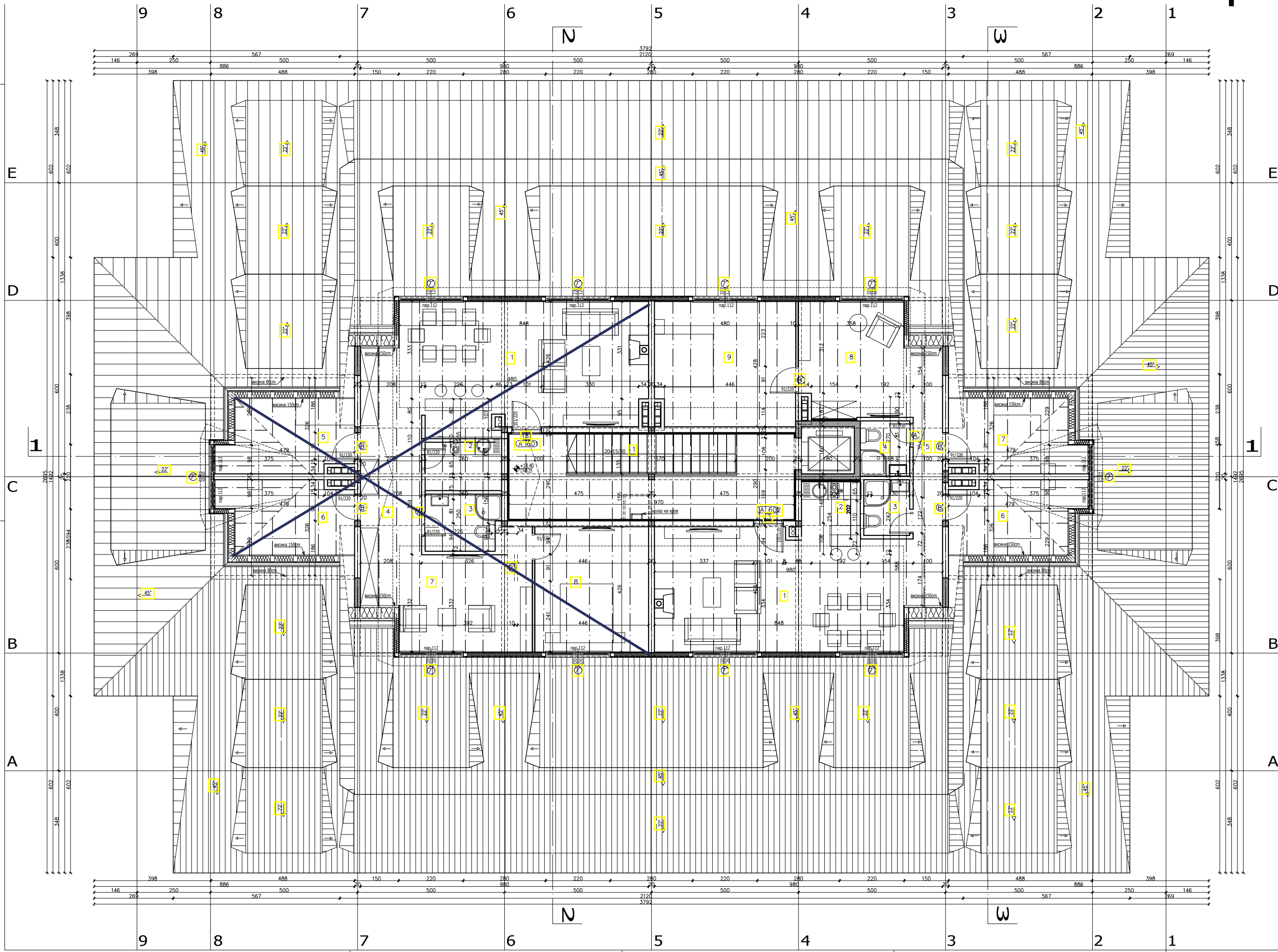
- НАБИЕНИ БЕТОН
- АРМИРАНИ БЕТОН
- ЗИД ОД ОПЕКЕ
- ПОКРИВАЧ ШИНДРА
- ЗИД - ГИПС ПЛОЧЕ

АПАРТМАНСКИ ОБЈЕКТ  
 "ЈУП" КОЛОНИК  
 КП.бр. 14/4  
 КО Колоник 03

SAGID doo  
 Beograd

ОСНОВА ПОТКРОВЉА 2  
 ПД  
 ЛУБОМИР БОШИЌЕВИЌ дипл. инж. арх. А7 пројект  
 2014. 1:50 09

# potkrovlje 3



**ЗАЈЕДНИЧКЕ ПРОСТОРИЈЕ**

бр.	просторија	м <sup>2</sup>	пош/зид
1	Степене ступе	7,75	грањкеран/дист. бора
2	Коминикација	20,30	грањкеран/дист. бора
<b>Укупно</b>		<b>28,00</b>	<b>м<sup>2</sup></b>

**АПАРТМАН 601**

бр.	просторија	м <sup>2</sup>	пош/зид
1	Боравак+трпезарија	34,62	паркет/дист. бора
2	Кухиња	6,26	мер. плоч./мер. плоч.
3	Купатило	5,18	мер. плоч./мер. плоч.
4	Коминикација	11,13	паркет/дист. бора
5	Соба	10,62	паркет/дист. бора
6	Соба	10,62	паркет/дист. бора
7	Соба	13,39	паркет/дист. бора
8	Соба	19,00	паркет/дист. бора
<b>Него апартаман 601</b>		<b>113,73</b>	<b>м<sup>2</sup></b>

**АПАРТМАН 602**

бр.	просторија	м <sup>2</sup>	пош/зид
1	Боравак+кухиња	34,62	паркет/дист. бора
2	Кухиња	5,38	мер. плоч./мер. плоч.
3	Гардеробер	3,43	паркет/дист. бора
4	Купатило	4,54	мер. плоч./мер. плоч.
5	Коминикација	5,48	паркет/дист. бора
6	Соба	10,62	паркет/дист. бора
7	Соба	10,62	паркет/дист. бора
8	Соба	14,63	паркет/дист. бора
9	Соба	20,18	паркет/дист. бора
<b>Него апартаман 602</b>		<b>109,40</b>	<b>м<sup>2</sup></b>

Укупна корисна површина 223,13м<sup>2</sup>  
 Нето површина етаже 251,13м<sup>2</sup>  
 Бруто површина етаже 345,66(м<sup>2</sup>) - 207,03м<sup>2</sup>

**ЛЕГЕНДА:**

	НАБИЈЕНИ БЕТОН
	АРМИРАНИ БЕТОН
	ЗИД ОД ОПЕКЕ
	ПОКРИВАЧ ШИНДРА
	ЗИД - ГИПС ПЛОЧЕ

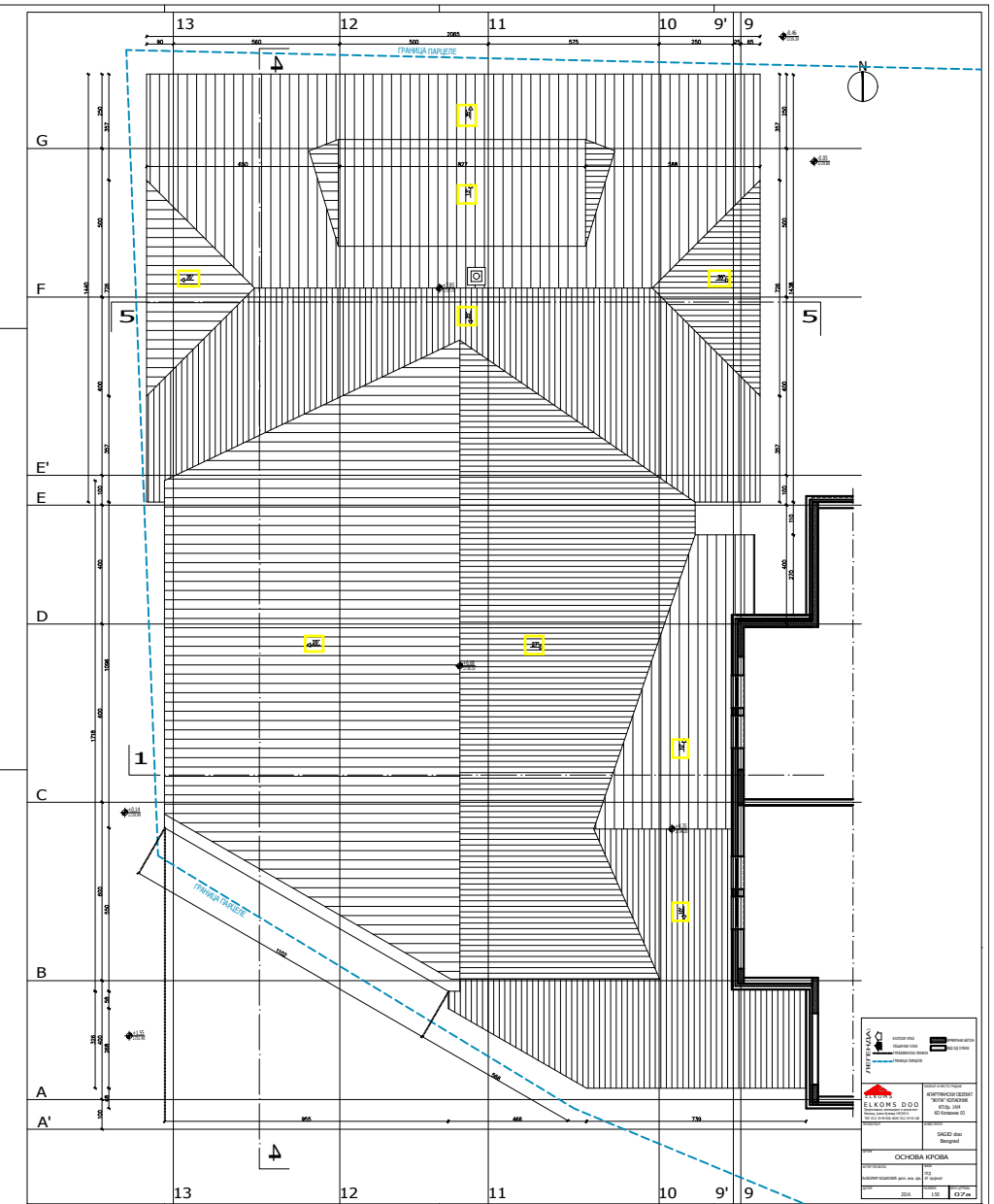
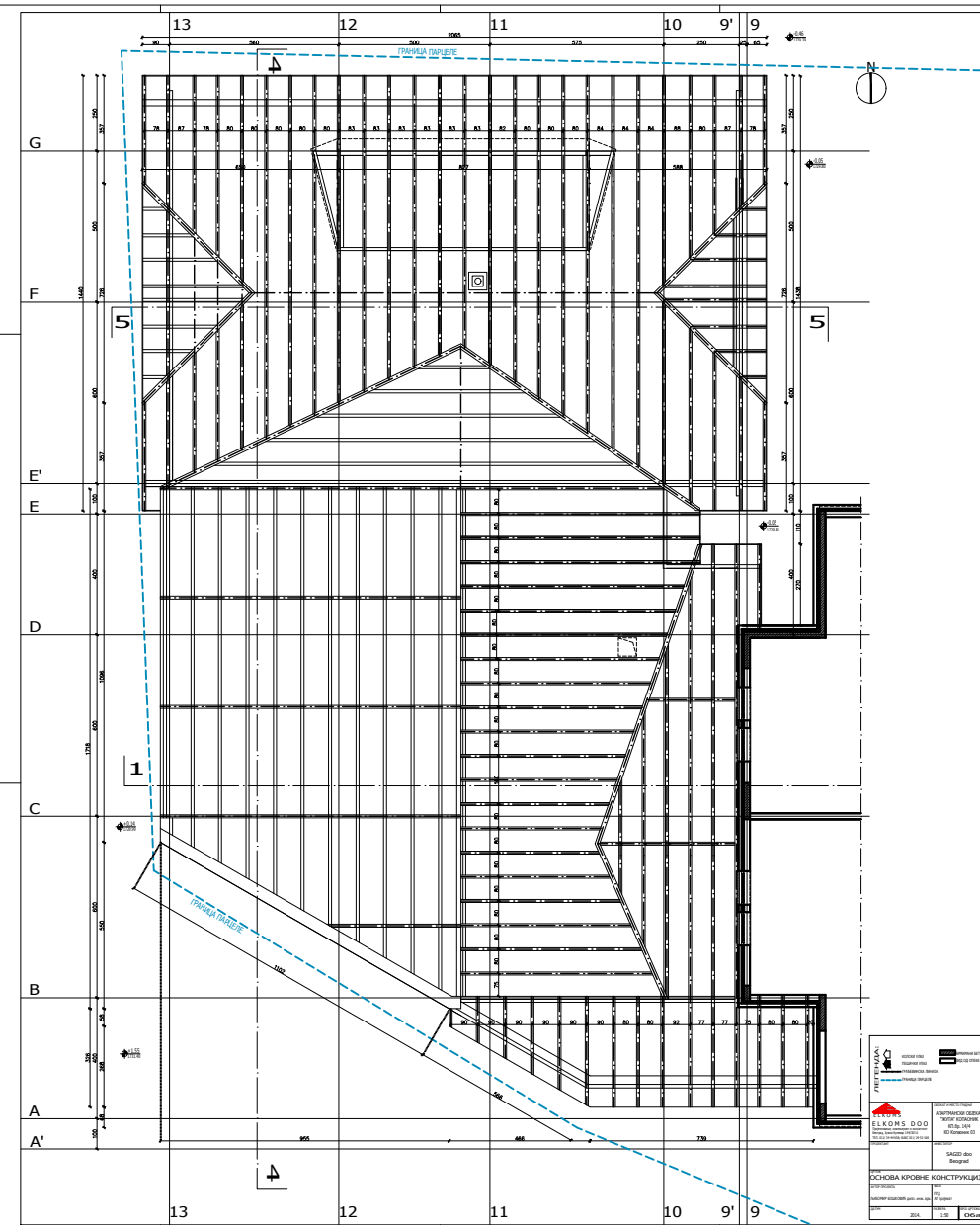
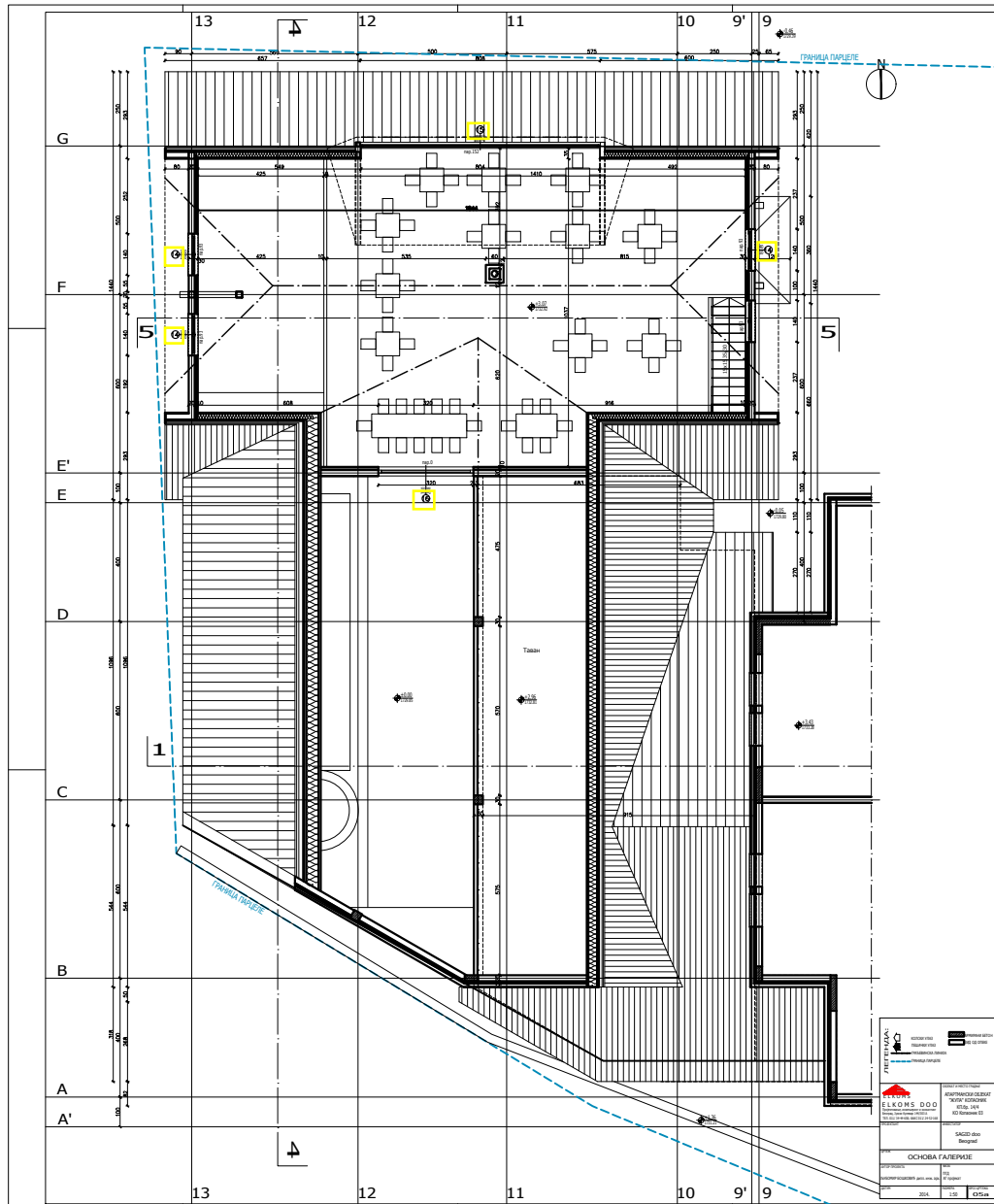
АПАРТМАНСКИ ОБЈЕКТ  
 "ЖУП" КОЛОНИК  
 КП бр. 34/4  
 КО Коларик 03

SAGID doo  
 Beograd

ОСНОВА ПОТКРОВЉА 3

ПД  
 ЛУБОМИР БОЖИЌИЌ д.и.с. инж. арх. АГ пројекат

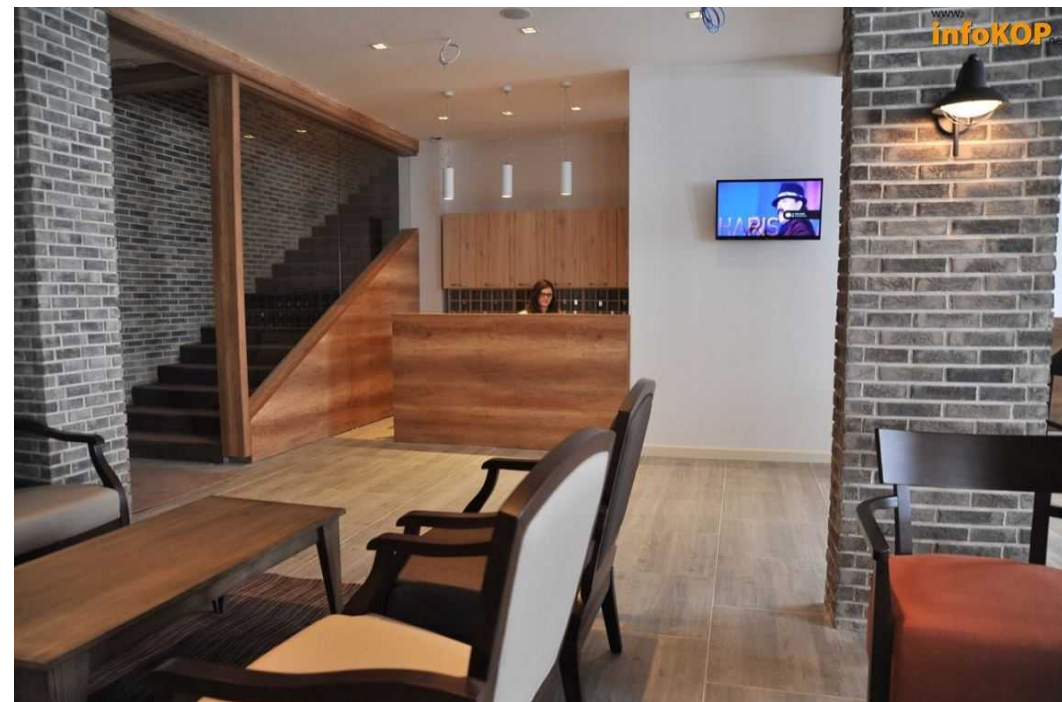
# galerija restorana

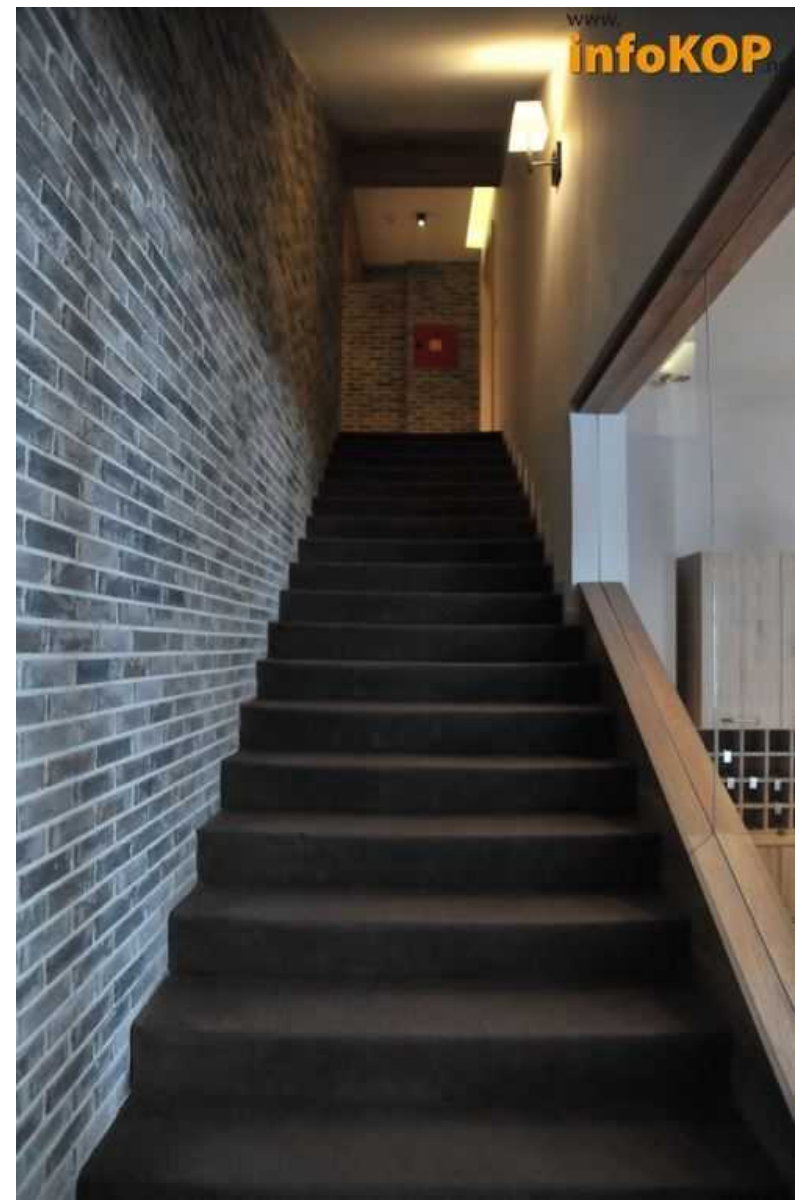


# LOBI I REСЕРСИЈА

## ЗАЈЕДНИЧКЕ ПРОСТОРИЈЕ

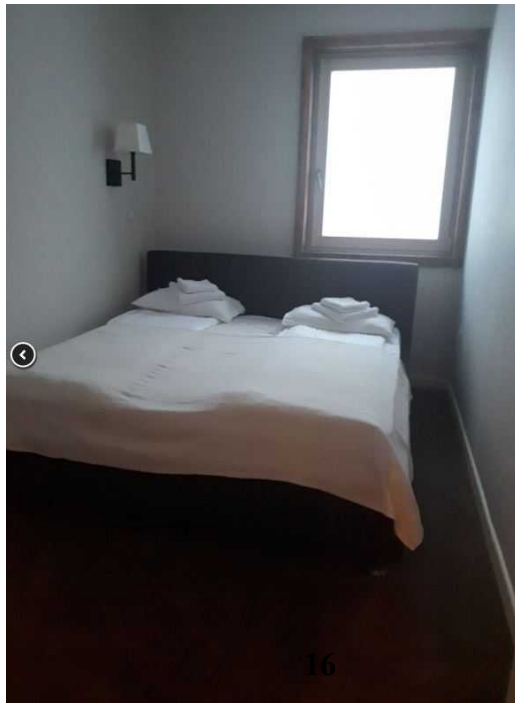
бр.	просторија	м2	под/зид
1	Ветробран	7.34	гран.керам./дисп.боја
2	Хол	96.60	гран.керам./дисп.боја
3	Шанк	7.56	гран.керам./дисп.боја
4	Помоћна просторија	3.50	гран.керам./дисп.боја
5	Рецепција	6.00	гран.керам./дисп.боја
6	Предпростор тоалета	3.60	гран.керам./дисп.боја
7	Тоалет (женски)	3.55	кер.плоч./кер.плоч.
8	Тоалет (мушки)	3.53	кер.плоч./кер.плоч.
9	Степениште	8.50	гран.керам./дисп.боја





# **MALI APARTMANI**

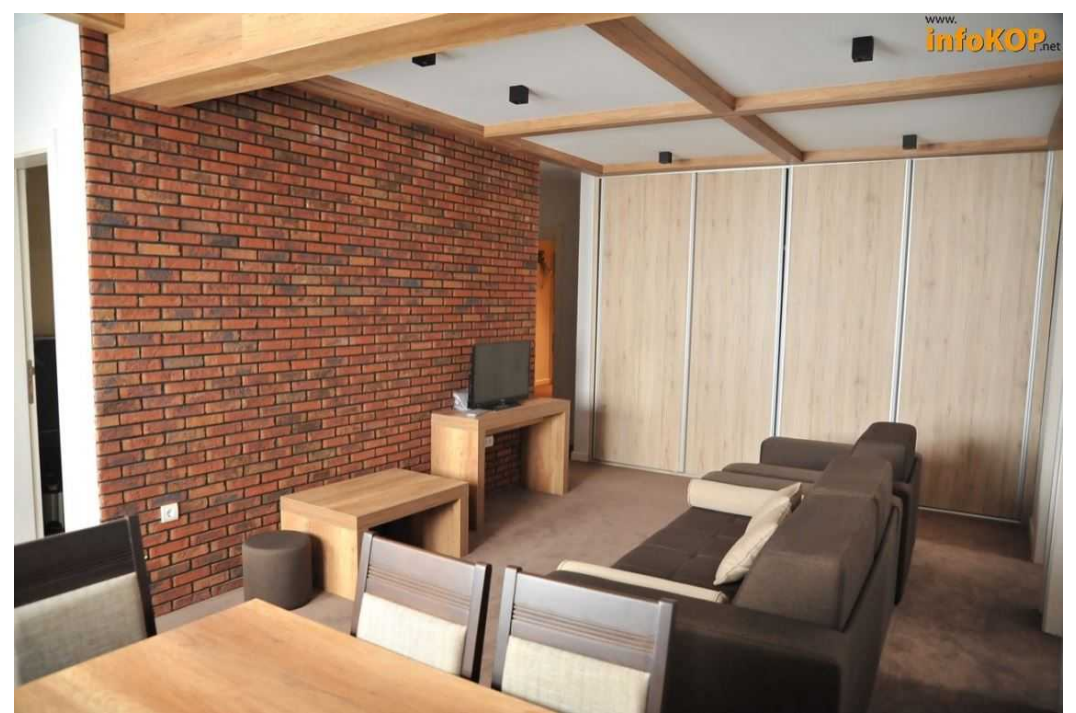
**Ukupno ima 48 malih apartmana u objektu, od kojih je otuđeno 9. Korisne površine ovih apartmana su prosečno 37,5 m<sup>2</sup> na prizemlju, prvom i drugom spratu i potkrovlju 1. Površine malih apartmana na trećem spratu su 49m<sup>2</sup>, a na potkrovlju 2 generalno 34 m<sup>2</sup>. Na svakoj etaži tzv. malih apartmana ima po 8 kom.**





# VELIKI APARTMANI

**Ukupno u objektu ima 21 apartman, od kojih je otuđeno 6. Korisne površine ovih apartmana su generalno 59 m<sup>2</sup> na svim etažama osim na trećem spratu gde su površine 69 m<sup>2</sup> i potkrovlju 2 kod kojih su površine ovih apartmana 41 m<sup>2</sup>. Svaka etaža osim prizemlja i potkrovlja 3 ima po 4 tzv. velika apartmana.**



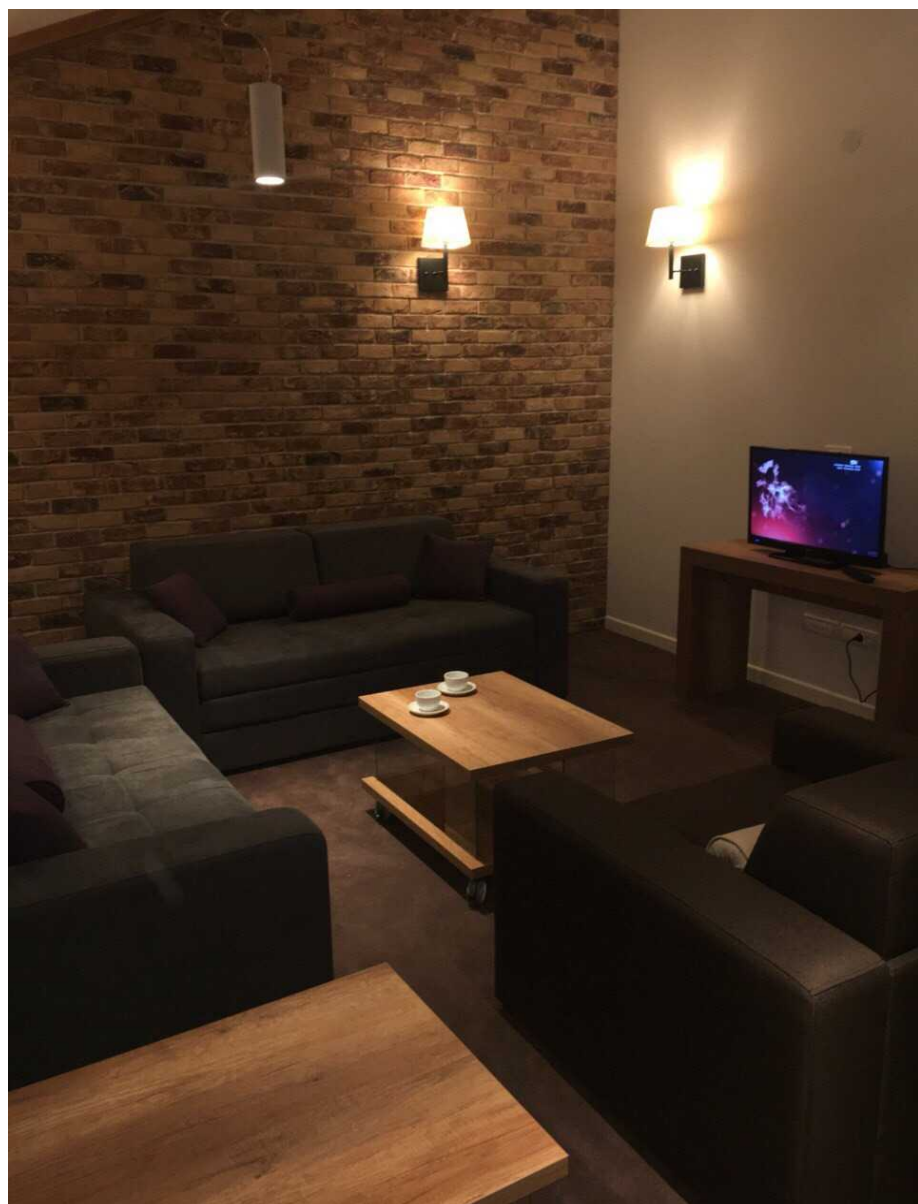
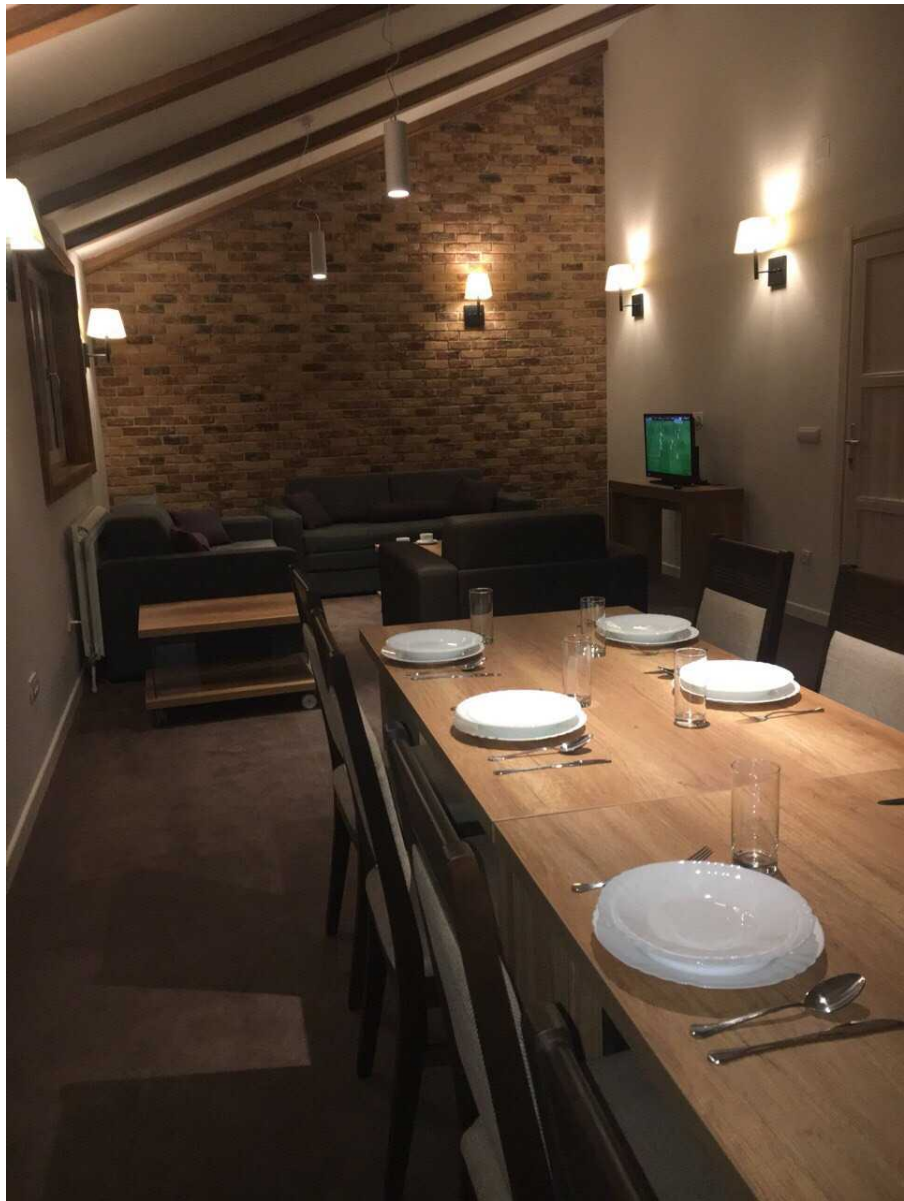


**slike koje slede u nastavku ilustruju velike apartmane na potkrovlju 2**

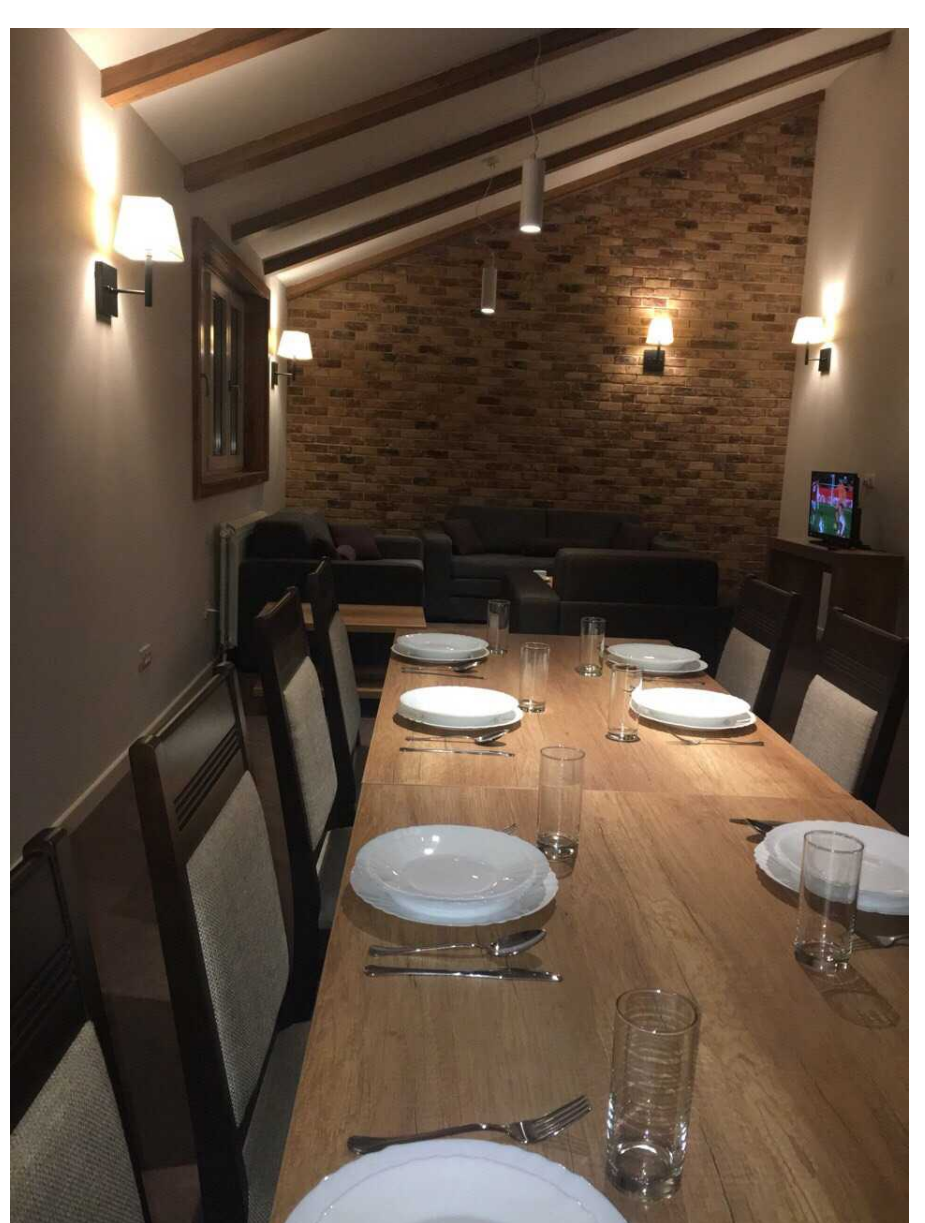


# **APARTMAN 602**

**Apartman 602 na trećem potkrovlju ima površinu od 109 m<sup>2</sup>.**









## RESTORAN I KUHINJA

Restoran je formiran u okviru brvnare i razvijen je na dve etaže; prizemlje 213 m<sup>2</sup>, galerija 120 m<sup>2</sup>.

Kuhinja je koncipirana u podrumskoj etaži sa kompletnim tehničkim blokom, magacinskim prostorom i sanitarnim blokom. Površina ovog kompleta sa komunikacijskim(stepenišnim) delom je izvedena na 104 m<sup>2</sup>.



U nastavku su slike pokazuju izvedeno stanje u kuhinji, sa kuhinjskom opremom...



## GARAŽA

Garaža je smeštena u podrumskoj etaži i prostire se na ukupnj površini od 1315 m<sup>2</sup>.



# CENOVNIK PRODAJE APARTMANA I GARAŽNIH MESTA

PRIZEMLJE: <u>1, 2</u> 4, 5, 6, 7, 8, 9	<u>2.800 eura + 20% pdv/m2</u> 2.800 eura + 20% pdv/m2
I SPRAT: <u>101, 103, 110, 111, 112</u> 104, 105, 106, 107, 108, 109	<u>3.000 eura + 20% pdv/m2</u> 2.950 eura + 20% pdv/m2
II SPRAT: <u>201, 202, 203,</u> 204, 205, 206, 208, 209	<u>3.100 eura + 20% pdv/m2</u> 3.000 eura + 20% pdv/m2
III SPRAT: <u>301, 310, 311, 312</u> 304, 305, 306, 307, 308, 309	<u>3.200 eura + 20% pdv/m2</u> 3.150 eura + 20% pdv/m2
PK 1: <u>401, 411, 412</u> 404, 405, 406, 407, 408, 409	<u>3.300 eura + 20% pdv/m2</u> 3.150 eura + 20% pdv/m2
PK 2: <u>501, 502, 503, 512</u> 504, 505, 506, 507, 508, 509	<u>3.400 eura + 20% pdv/m2</u> 3.220 eura + 20% pdv/m2
PK 3: <u>602</u>	<u>3.400 eura + 20% pdv/m2</u>

**Cena garažnog mesta je 10.000,00 eura + 20% pdv. Prilikom kupovine velikih apartmana (60m2 i više) garažno mesto je gratis.**

Za sve dodatne informacije možete postaviti pitanja na mail: [branka.djukic@adv-kancelarija.co.rs](mailto:branka.djukic@adv-kancelarija.co.rs)